

障がい者グループホーム
さくらトパーズA棟・B棟
入居者募集

出雲市塩冶有原6丁目
2020年12月 2棟OPEN!
A棟:女性専用 定員10名
B棟:男性専用 定員10名

●ご利用対象者：知的障がい・精神障がい・身体障がい・難病等対象者

さくらトパーズの特徴

- 1 夜間もスタッフが常駐しているから安心！
- 2 女性棟と男性棟と別々！
- 3 毎日温かい手作りの朝食・夕食をご提供！
- 4 新築の建物なので、10年～20年後も安心！
- 5 提携医療機関・商業施設すぐ近く！



運営会社

TEL：0853-48-9045

(株)さくら 出雲市稗原町1724番地 FAX：0853-48-9008

担当：守屋・酒井
佐々木

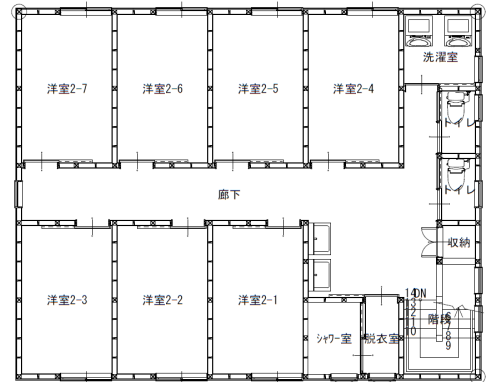
間取り図

- 1 全個室、エアコン&室内干し設備付き
- 2 耐震性能最高ランク&省令準耐火構造で安心
- 3 各階にトイレ2つ、1棟に計4つ設置

1F



2F



ご利用料金

家賃： 35,000円/月
食費(朝・夜)： 24,000円/月
水光熱費： 10,000円/月
日用品費： 5,000円/月

合計： 74,000円/月

※市町村より10,000円の家賃補助が受けられます。

→実質負担： 64,000円/月



住所：出雲市塩冶有原町6丁目58-1

- 医大通り、最寄りバス停：中天神
- 古着屋ファミリーさん すぐ横

運営会社QR

運営会社

(株)さくら

TEL：0853-48-9045

担当：守屋・酒井・佐々木

出雲市稗原町1724番地 FAX：0853-48-9008

